

LÉPÉSRŐL LÉPÉSRE

Madonna

A Haj és Stílus állandó szakértőjének, Fátrai Krisztinának a segítségével most feltárja 2006 leghíresebb vörös hajának, vagyis Madonna lángoló loknijainak titkait. Íme a legfontosabb lépések és szabályok.

A frizura elkészítéséhez szükséges eszközök:

Hajszárítógép, közepes vagy nagyméretű körkefe, lapvas.

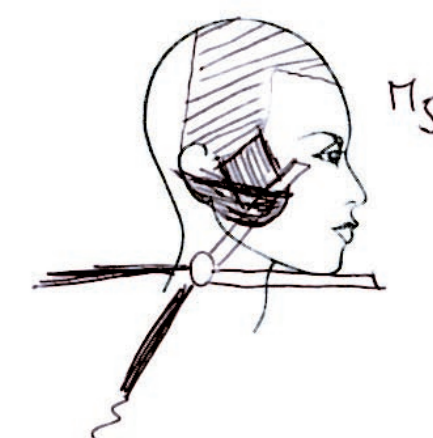
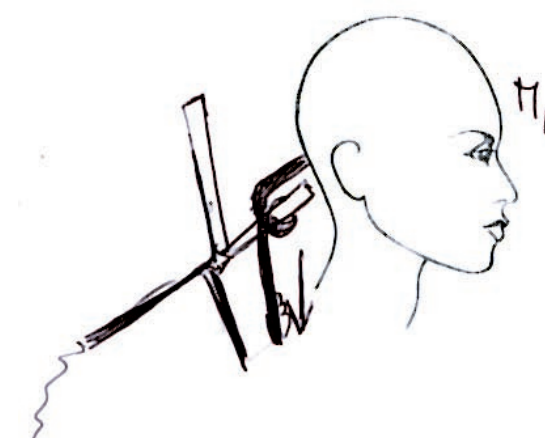
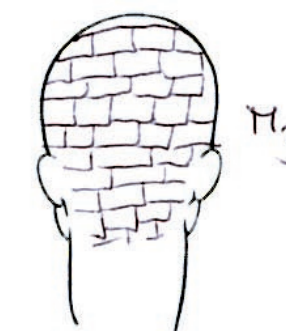
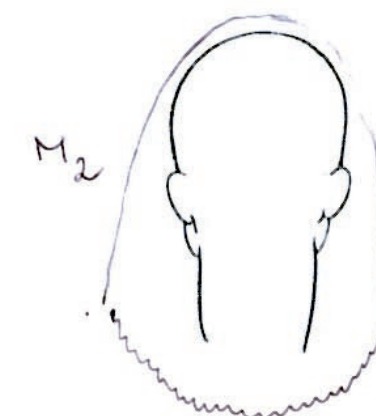
Ajánlott anyagok:

Szárításhoz szükséges fixáló, hullámosítást könnyítő, hőre aktíváló folyadék spray, ezt száraz hajra tegyünk fel tincsenként, vasalás közben. A befejezéshez vaksz, hablakk, hajfény igény szerint, hajtípusnak megfelelően.

Alapforma, hajhosszúság:

Hátul minimum a lapocka felső részéig érő, elől az orrnál kezdődő és hátrafelé hosszabodó forma szükséges (a rajzon M1 és M2).

A fejtetőrésznél és a búbresznél lévő területek hosszúak, csak a frizura alsó harmadában van átmenet (a rajzon M6).



A frizura elkészítésének lépései

1. Hajmosás után a haját hagyományos technikákkal, körkefével egyenesre szárítom. Mély oldalválasztékot készítek, ezzel hangsúlyosabbá teszem a fejtetőrészt.
2. Felosztom a fejet hátul a tarkónál kezdve téglalapokra 4x2 cm (ez a hajmennyiségtől is függhet, ha kevesebb mennyiségű a haj, akkor nagyobb területet kell leválasztani, ami 6x4 cm). (A rajzon M3).
3. A lapvasat nyitott állapotban tartom, és az egyik oldalára egyszer rátekerem a tincset, majd becsukom a lapvasat úgy, hogy közben a tincs végét feszesen tartom a kezemben, majd a hurkot lehúrom a hajtótól a tincs végéig (A rajzon M4). Soronként változik a csavarás iránya, így haladok a fej hátsó részén egészen a fültől fülig választékig.
4. Az arc melletti területek elkészítése nagy körültekintést igényel. (A rajzon M5).
 - Kialakítom a választék helyét.
 - A két oldalon az arcnál kezdődő hajnövéssel párhuzamos diagonális leválasztásokat készítek, ami az arcnál kezdődik és a fültől fülig választékig tart.
 - Miközben a lapvasat használom, ügyelek arra, hogy mindvégig párhuzamosan haladjak a leválasztással (diagonális).
 - Az oldalsó részekenél nem csavarom a lapvasra a tincseket, hanem kifordítva egy lapos félkörívben húzom egészen a hajvégig és a frizuraformának megfelelően hátrafelé emelem és húzom a vasat. A választék másik oldalán ugyanezt teszem, és ügyelek a szimmetriára.
5. A frizurára jellemző a lazaság, ezért ne használjunk erős befejező terméket. Szabadkéz technikával, csak az ujjainkkal alakítsuk ki a végső formát!

Fátrai Krisztina